

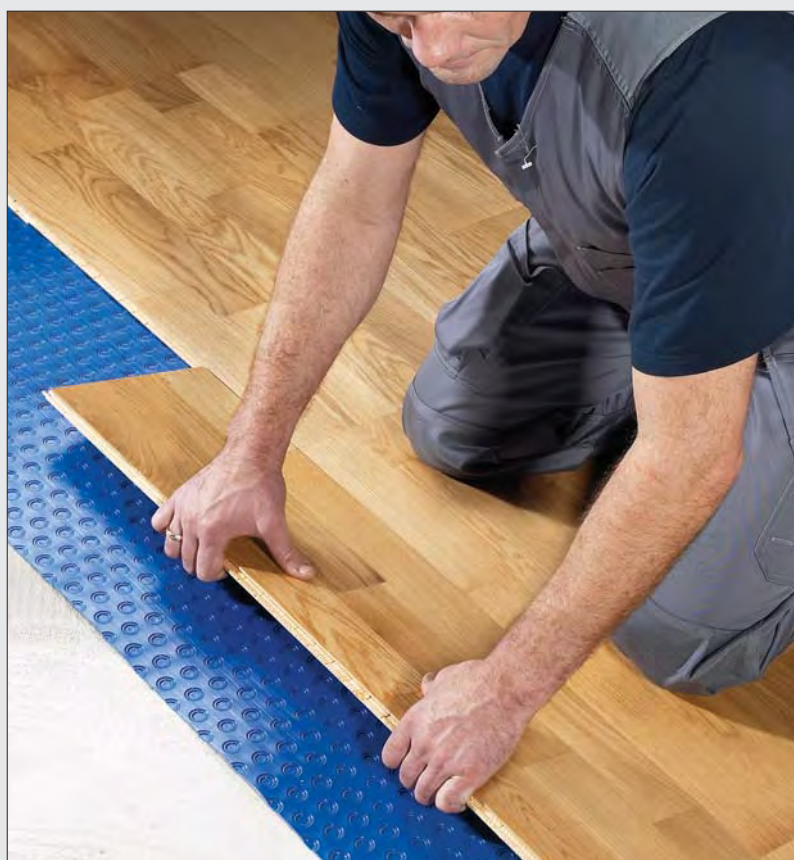
System

# Platon

**Hydroizolace proti vlhkosti  
pod dřevěné a laminátové podlahy**



Platon Flexi pro lepené dřevěné podlahy



Platon Stop pro plovoucí podlahy

- Úspora času
- Cenově výhodné řešení
- Maximální pohodlí

# Vlhkost v betonu již ne

## Proč čekat měsíce

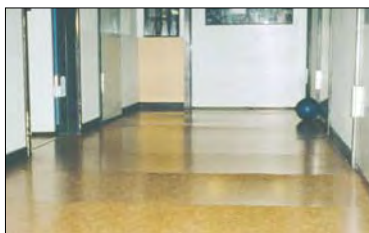
Vysušit konstrukční vlhkost z betonové podlahy v novostavbě trvá velmi dlouhou dobu. Někdy se může čekat i déle než půl roku. Časté

sledování a měření vlhkosti v betonu tak značně navýší celkové náklady.

To ovšem v případě, když je dřevěná podlaha položena tradičním způsobem bez použití membrány Platon.

Při použití buď Platonu Stop pod plovoucí podlahy nebo nové membrány Platon Flexi pod dřevěné lepené podlahy nenastane žádné časové prodloužení. Při použití nové membrány Platon nemůže vlhkost ohrozit dřevěnou podlahu.

Díky Systému Platon není vlhkost v betonu již žádný problém.



## Začněte s pokládkou téměř okamžitě

Jakmile se rozhodnete použít membránu Platon, můžete okamžitě začít plánovat stavební práce.

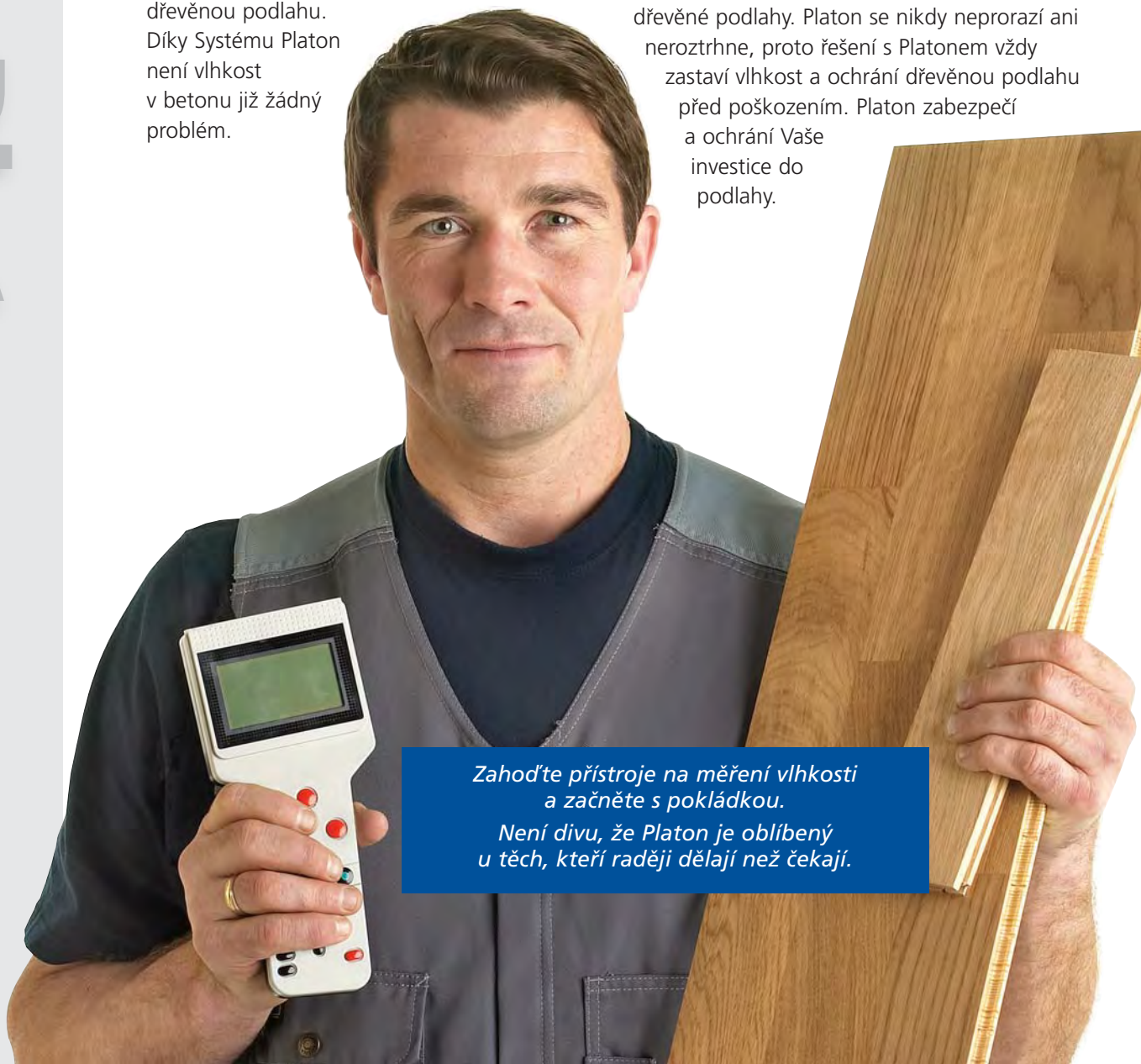
Můžete si být jisti, že téměř okamžitě po vybetonování podlahy můžete začít s pokládkou konečného povrchu podlahy.

## Ziskové řešení

Klidné a rychlé plánování stavebních prací je vždy výhodou. Použití Systému Platon je proto chytré řešení.

Ale získáte víc..

Kvalita Systému Platon je pro Vás zárukou, že membrána vydrží po celou dobu životnosti dřevěné podlahy. Platon se nikdy neprorazí ani neroztrhne, proto řešení s Platonem vždy zastaví vlhkost a ochrání dřevěnou podlahu před poškozením. Platon zabezpečí a ochrání Vaše investice do podlahy.



*Zahodte přístroje na měření vlhkosti a začněte s pokládkou.*

*Není divu, že Platon je oblíbený u těch, kteří raději dělají než čekají.*

# ni žádný problém

## System Platon – jednoduše logický

Nopová membrána Platon vytváří vzduchovou mezeru v konstrukci. Nasákové materiály a dřevěné povrchy jsou dobře ochráněny před jakoukoliv vlhkostí v konstrukci.

### Technologie vzduchové mezery

Vzduchová mezera vyrovnává tlaky vlhkosti po celé ploše podlahy. Přirozené vysoušení betonu tak může pokračovat. Přebytečná vlhkost, aniž by byla zjistitelná, se pomalu rozplyne do prostoru v místnosti.

Nemůžete zastavit přirozené vlastnosti. Voda a vlhkost si vždy najdou svoji cestu. Co však můžete udělat, je zastavit vodu a vlhkost, aby nezpůsobili žádnou škodu. To když se rozhodnete pro logické řešení, použít nopovou membránu Platon.

### A navíc ještě větší pohodlí

Jak v lepené, tak i v plovoucí podlaze membrána Platon snižuje kročejový hluk. Další důležitou výhodou je pružnost. Chůze po „Platonové“ podlaze je mnohem pohodlnější ve srovnání s tradiční podlahou.



Membrána Platon nabízí rozdílné řešení problémů a předcházení poškozením v konstrukci podlahy.



### Fakta k zapamatování

Existuje spousta výhod při použití systému Platon. Zde jsou pouze některé z nich:

- **Úspora času**  
Přeskočte měsíce čekání a měření vlhkosti použitím Systému Platon.
- **Úspora peněz**  
Žádné náklady na pořízení přístrojů na vysoušení a měření vlhkosti. Rychlé dokončení stavby.
- **Celoživotní použití**  
Pokud se někdy rozhodnete rekonstruovat podlahu, bude-li to vůbec nutné, Systém Platon jako část konstrukce tam zůstane navždy.
- **Vaše pojistka**  
Systém Platon ochrání Vaše investice do podlah.



# Ohromná novinka pro lepené podlahy

Platon Flexi



## Lepené podlahy

Konečně, nopová membrána Platon je použitelná i pro lepené podlahy. Podlahy z tvrdého dřeva jsou pěkné a mají dlouhou životnost. Přírodní dřevo výrazně zlepšuje vzhled každé místnosti a poskytuje časově neomezenou krásu, která přetrvává roky, pokud je ochráněna před vlhkostí Platonem Flexi.

## Ať je práce hotová

Při použití Platonu Flexi je zaručena značná úspora času a peněz. Pokládka podlahy může začít krátce po vybetonování podlahy nebo nanesení samonivelizující vrstvy.

Za normálních podmínek musí být vlhkost v podkladním betonu méně než 2 % CM nebo 60 % RV.

Již nikdy více! Při použití Platonu Flexi může pokládka začít při vlhkosti 7 % CM nebo 98 % RV.

## Technická data Platon Flexi

<b>Rozměr</b>	Role 1 x 1 m Role 1 x 25 m	<b>Odolnost proti prostupu vodních par</b>	Ekvivalent výšky 280 m vzduchové vrstvy
<b>Surovina</b>	Polypropylen	<b>Výška nopů:</b>	cca 3,0 mm
<b>Tloušťka membrány</b>	0,5 mm	<b>Konstrukční výška:</b>	cca 4,5 mm



# dřevěné

**Ochrana**

**proti vlhkosti**

Platon Flexi je zdaleka nejlepší ochrana proti vlhkosti než většina ostatních materiálů na trhu.

**Žádný jiný výrobek neposkytuje lepeným podlahám takovou ochranu před vlhkostí jako Platon Flexi.**

**Úspora**

**času**

Platon Flexi a správné lepidlo umožňují pokládku dřevěné podlahy již po několika dnech a nemusí se již čekat měsíce.

**Rychlá snadná pokládka.**

## Pohodlí

Použitím Platonu Flexi a jednosložkového lepidla na bázi MS polymerů, se zvyšuje pohodlí při chůzi a snižuje úroveň hluku.

**Snižování přenosu hluku o více než 16 db.**

Konstrukce s Platonem Flexi a MS lepidlem poskytuje:

**Snižování přenosu otřesů o 12%.**

## Lepidlo

Jednosložkové MS Polymerové lepidlo spojuje pružnost PU lepidla s výhodami moderní MS technologie.

- Neobsahuje žádná rozpouštědla ani vodu
- Vysoce pružné slepení

Spojení polymerového lepidla a membrány Flexi způsobuje ideální rozložení sil a snižuje možnost přenosu poškození mezi jednotlivými vrstvami v konstrukci. Lze použít i dvousložkové PU lepidlo, ale za cenu ztráty pružnosti a pohodlí při chůzi.

Vlhkost může procházet vrstvou lepidla do vzduchové mezery tvořené membránou Flexi, aniž by došlo ke sítzení mechanických vlastností.

## Podlahové topení

Na základě testů a zkoušek provedených IHD institutem v Německu, Platon Flexi nezabraňuje přenosu tepla na povrch podlahy. Platon Flexi lze použít i při použití elektrického topení.



Podlahové topení na horkou vodu.

## Detaily



Platon Flexi se nařeže na požadovaný rozměr a rozvine na podklad, na který se předem nanese lepidlo pomocí zednické lžice o velikosti zubů B1 nebo B11. Flexi se dobře přitlačí k podkladu pomocí zednické lžice tak, aby se filtrační tkanina na spodní straně dobře přitiskla do lepidla.



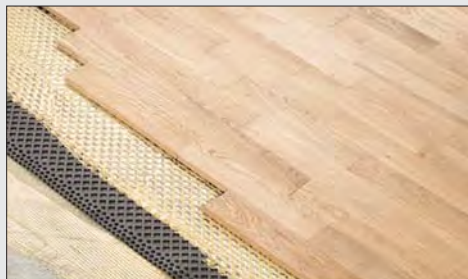
Spoje se přelepí lepicí páskou Flexi. Lepidlo se nanese na Platon Flexi zednickou lžicí o velikosti zubů B11.



Velikost zubů na zednické lžici se musí přizpůsobit druhu a velikosti parket, přednostně B3 nebo B11.



Položte podlahu podle montážních návodů výrobce.



Položte podlahu podle montážních návodů výrobce.

# První výběr pro plovu

Platon Stop



## Plovoucí podlahy

U plovoucích podlah jsou jednotlivé parkety spojené k sobě, nikoliv však s podkladem. To umožňuje plovoucí podlahy pohybovat se a rozpínat v závislosti na změnách vlhkosti v místnosti.

Stejně i pro plovoucí podlahy položené na betonu, platila určitá opatření a čekací doba pro vysychání betonu, než se začal používat Platon Stop.

## Platon Stop proti vlhkosti

Při použití Platonu Stop a Lepicí pásky Platon, se může plovoucí podlaha pokládat při vlhkosti 5 % CM nebo 95 % RV.

Pokud použijete PE fólii jako ochranu proti vlhkosti, nedoporučují výrobci pokládat plovoucí podlahu při úrovni vlhkosti 4 % CM nebo 90 % RV – nebo vyšší.

Platon Stop poskytuje 3x větší odolnost proti vlhkosti, než ostatní materiály používané jako ochrana proti vlhkosti pod plovoucí podlahy.

## Technická data Platon Stop

<b>Rozměr</b>	Role 1,25 x 15 m Role 2,05 x 20 m	<b>Odolnost proti prostupu vodních par</b>	Ekvivalent výšky 280 m vzduchové vrstvy
<b>Surovina</b>	Polypropylen	<b>Výška nopů:</b>	cca 2,0 mm
<b>Tloušťka membrány</b>	0,5 mm	<b>Konstrukční výška:</b>	cca 2,5 mm



# Plavoucí podlahy

## Méně hluku – více pohodlí

Patentem chráněné tvary nopů Platon Stop poskytují ergonomické funkce, které vysoce převyšují vlastnosti jiných materiálů. Výhodou je mimo jiné snížení kročejového hluku a zvýšená pružnost, vlastnosti které trvají po celou dobu životnosti výrobku.

**Snížení přenosu otřesů o 20 %!**

**Ochrana  
proti vlhkosti**

Platon Stop je mnohem lepší ochrana proti vlhkosti než většina ostatních materiálů na trhu.

**Žádný jiný výrobek neposkytuje takovou ochranu před vlhkostí jako Platon Stop.**

**Úspora  
času**

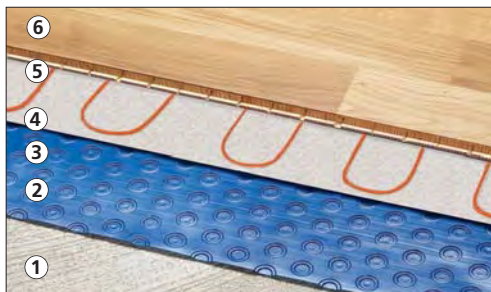
Platon Stop a Lepicí páska Platon umožňují pokládku dřevěné podlahy již po několika dnech a nemusí se již čekat celé měsíce. Samotná pokládka je čistá.

**Rychlá snadná pokládka.**

## Platon Stop umožní zapnout Vaše topení

Testy a zkoušky provedené IHD institutem v Německu dokazují, že Platon Stop nezabraňuje přenosu tepla do povrchové vrstvy podlahy. Ve srovnání s tradičními materiály Platon Stop poskytuje mnohem vyšší teplotu pro povrch podlahy.

Tenké kabely elektrického topení se mohou také použít mezi Platonem Stop a povrchovou úpravou podlahy. Elektrické topení může být použito i v konstrukci pod membránou Platon Stop.



1. Beton 2. Platon Stop 3. Kraftový papír  
4. Systém elektrického topení  
5. Kraftový papír 6. Plavoucí podlahu

## Detaily

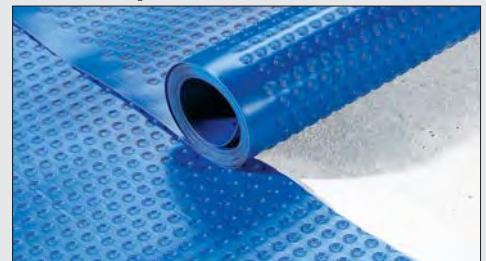


1. Beton 2. Platon Stop 3. Dřevěná nebo laminátová plavoucí podlahu



1. Beton 2. Platon Stop 3. OSB desky a konečná povrchová úprava

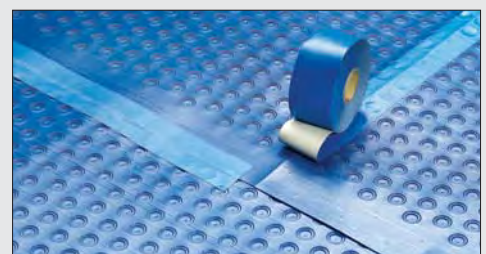
## Snadná pokládka



Rozviňte membránu Platon nopy směrem dolů. Další řadu přeložte páskem bez nopů přes již rozvinutou membránu a oba pásy urovnejte.



Spoje slepte Lepicí páskou Platon.



Spoje slepte Lepicí páskou Platon.



Položte plavoucí podlahu podle instrukcí výrobce.

## Isola, vynálezce nopových membrán



### Naše zkušenosti s podlahami

Hlavním úkolem stavební fyziky je vyrovnávat rozdíly tlaků a teplot. Vynálezem Systému Platon, před více než 40 lety, se vzduchová mezera tvořená nopy stala základem pro technologii vyrovnávání tlaků.

### Další aplikace

Další použití Systému Platon s technologií vzduchové mezery:

Pozemní stavby, venkovní vodorovné konstrukce, vnější základové zdi, vnitřní základové zdi a podlahy.

Import a predaj:  
**SLOVECO s.r.o.**  
Popradská 66  
040 11 Košice  
tel./fax: 00421/55/6405 301-3  
[http:// www.sloveco.sk](http://www.sloveco.sk)  
e-mail: [sloveco@sloveco.sk](mailto:sloveco@sloveco.sk)

**isola**<sup>®</sup>

Suché a zdravé domy

